

ムービープレイヤーのご使用方法

1. プログラム概要

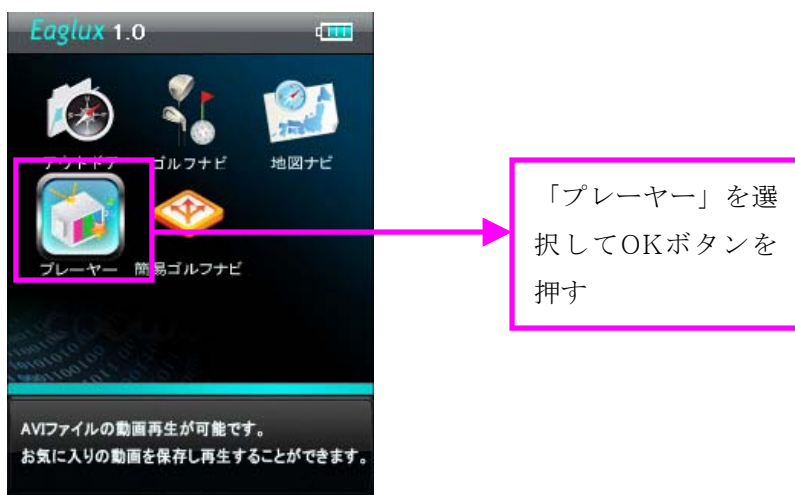
ムービープレイヤーは、動画を再生し視聴するためのプログラムです。Eagluxで動画を再生するためには、次の条件に合わせてビデオ映像をご準備ください。

- 解像度：320 x 240ピクセル
- エンコード方式：Xvid 映像
- ファイル形式（拡張子）：AVIファイル（.AVI）
- フレームレート：15フレーム/秒
- 保存フォルダー：microSDカードの Movieフォルダー

[参照事項]動画の変換方法については「3.動画変換方法」をご参照ください。

2. プログラム実行方法

1) 動画を再生するためには、初期画面上で方向キーにより「プレイヤー」を選択した後、OKボタンを押してムービープレイヤー プログラムを実行します。



2) ムービープレイヤーを実行すると再生可能な動画ファイルのリストが表示されて、再生したい動画ファイルを上下キーで選択しOKキーを押すと動画が再生されます。



動画ファイルのリストが表示されたら、再生したい動画ファイルを上下キーで選択してOKキーを押す

ボタン操作機能の内容

3) 動画が再生中、Page ボタンを押すと画面表示が横縦変換されます。



横画面出力

Page ボタンを押す

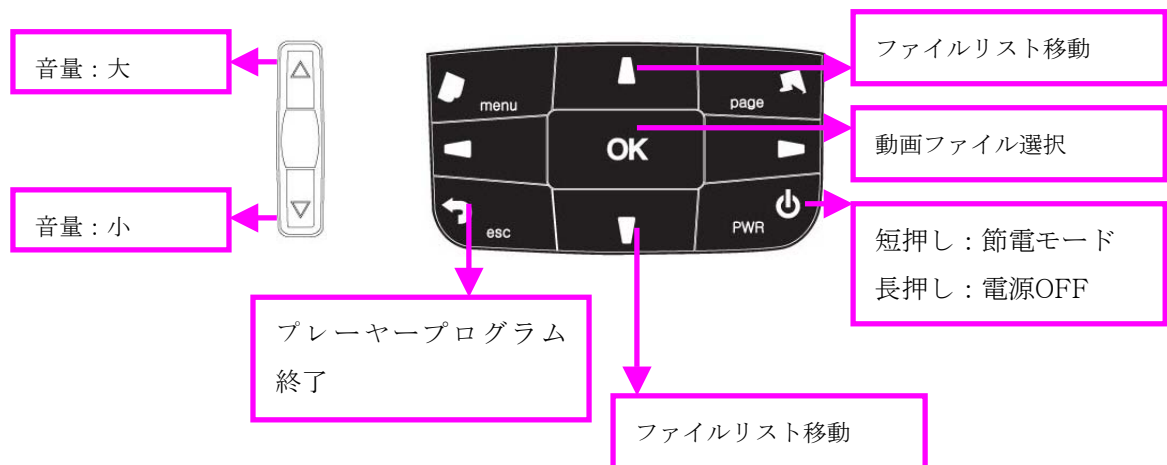
縦画面へ転換

4) 音量は、Eaglux本体の左側のサイドキーで調節できます。

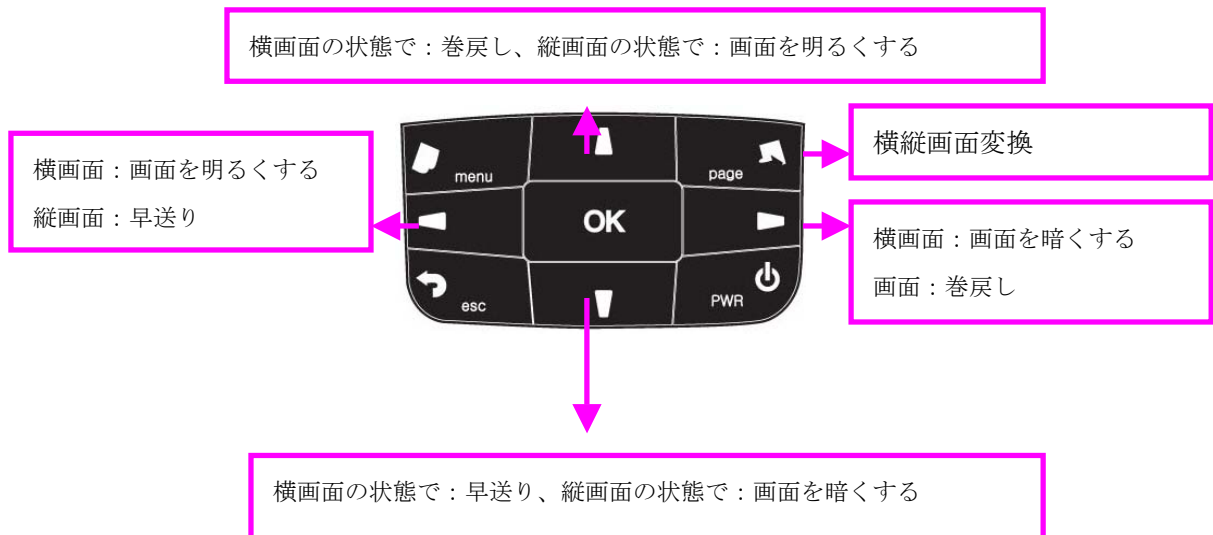
5) 再生停止及びプログラムを終了する時は、escボタンを押してください。動画及びプログラムが終了します。

6) 動画再生中の各キーパッド機能は、次のとおりです。

a) 基本的なキーパッドの機能です。



b) 動画再生中のキーパッド機能です。



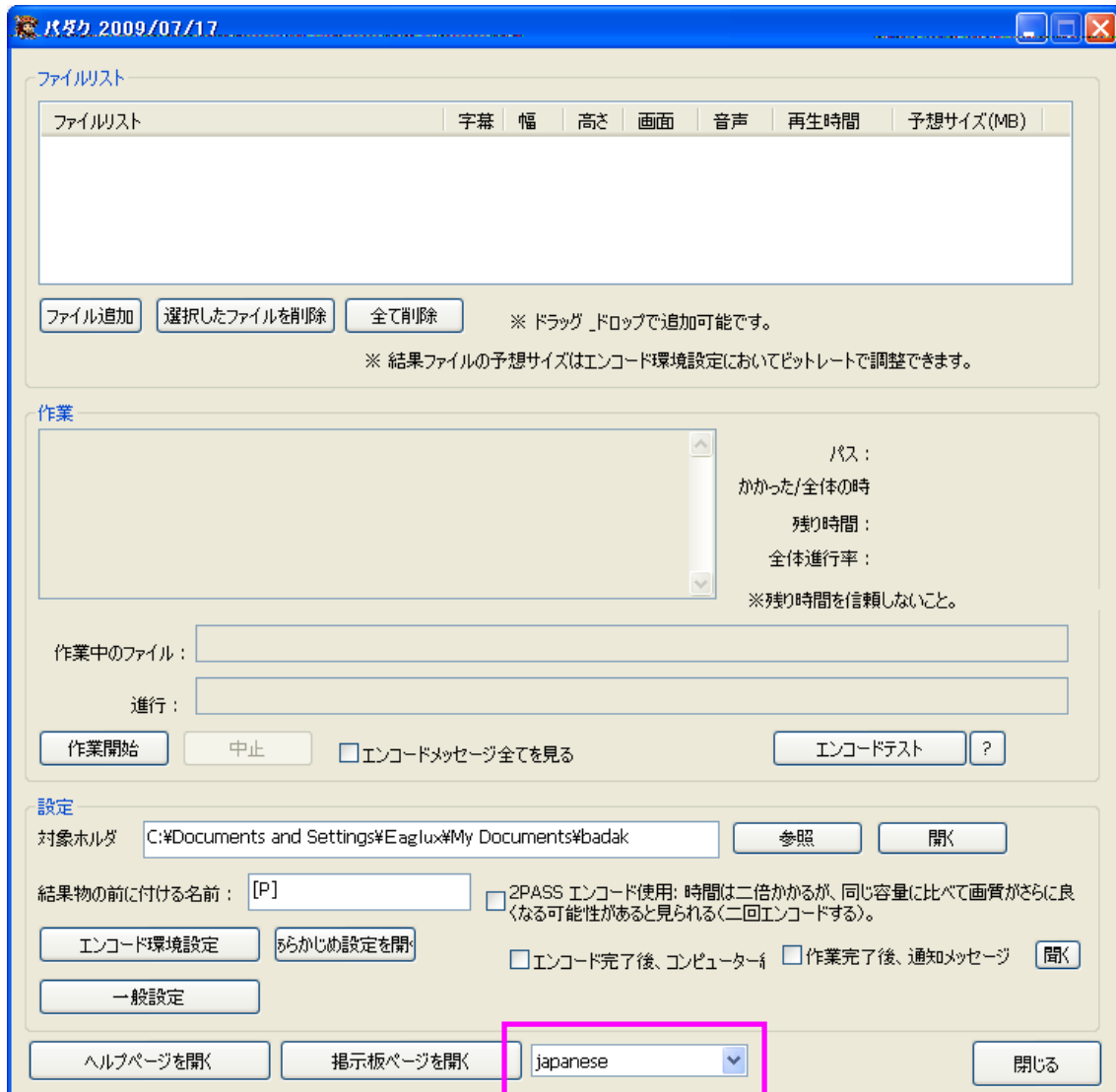
3.動画を変換する方法

Eagluxで動画を見るためには、最適なデータに動画を変換しなければなりません。もし、解像度：640x480ピクセルの動画をEagluxに保存した場合、非常に遅く再生される、または音と映像が正常に再生されないなどの問題が発生します。

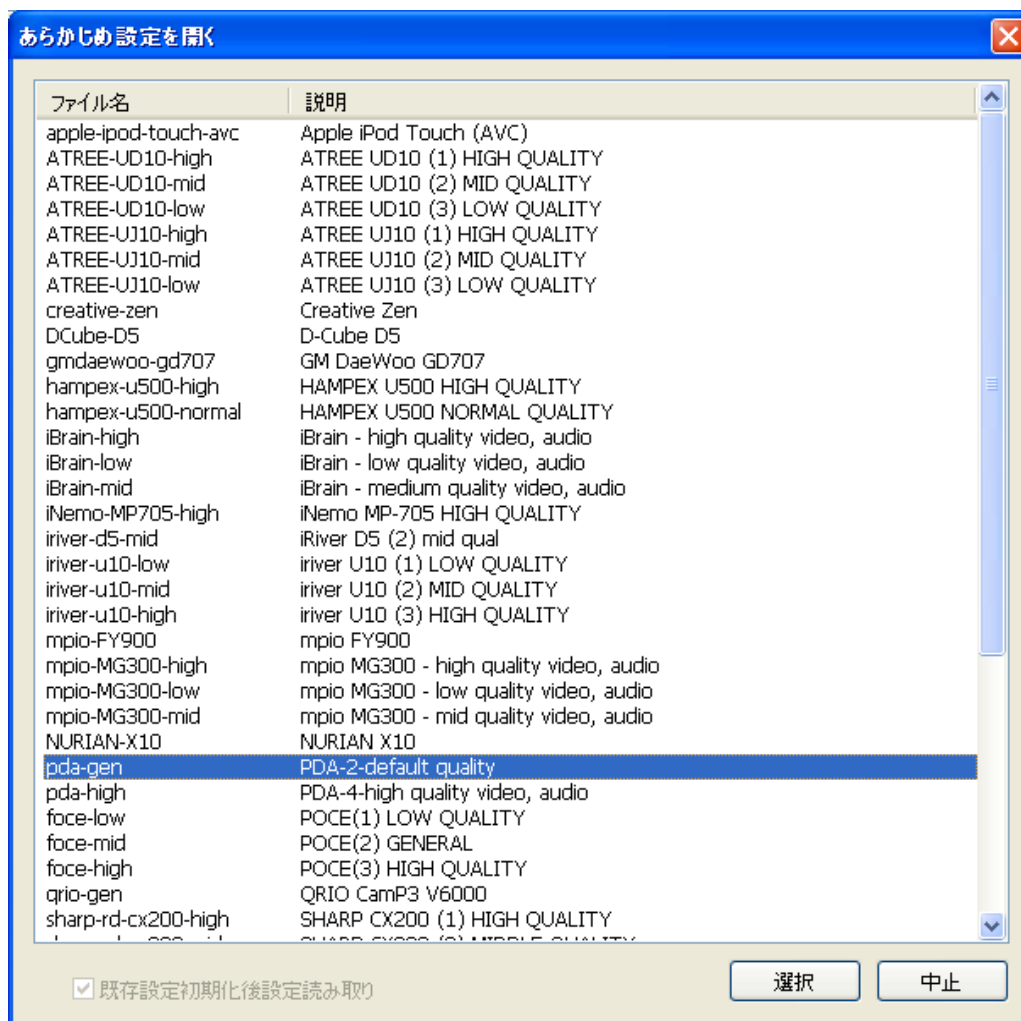
動画を変換するプログラムは、既にご利用の一般的なビデオ編集ソフトなどをご利用いただくことにより可能ですが、こちらでは「BADAK」プログラムを例として説明します。

1) B A D A K プログラムをダウンロードしてインストールします。
<http://eng.kipple.pe.kr/doc/BADAK/>

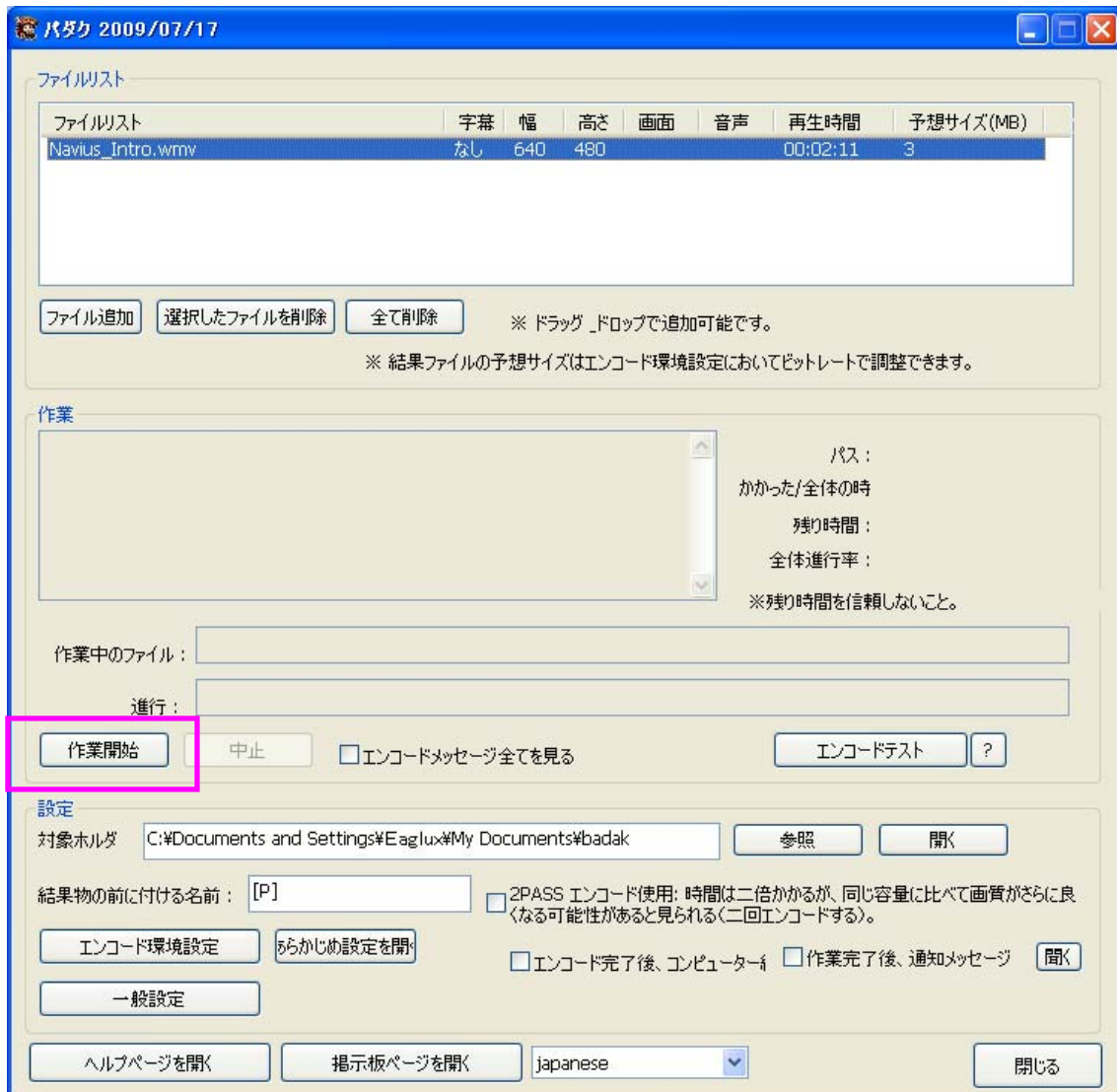
2) インストール完了後、プログラムを実行します。基本的に設置される場所は C:\WBADAK
です。BADAKフォルダー内の「BadakMFC」実行した後、プログラム画面の下端にあるリストを
選択して、言語をJapaneseに変更します。



3) ”あらかじめ設定”を選択した後、PDA-genを選択します。エンコード環境設定を確認してください。1秒当たりのフレーム数は15が最適で、素早い動作が含まれる動画の場合には25を上限に調整することが可能です。オーディオは、モノラルのみ対応しておりstereo対応はしていません。エンコード方式は、必ず Xvidを選択してください。他の形式は対応していません。

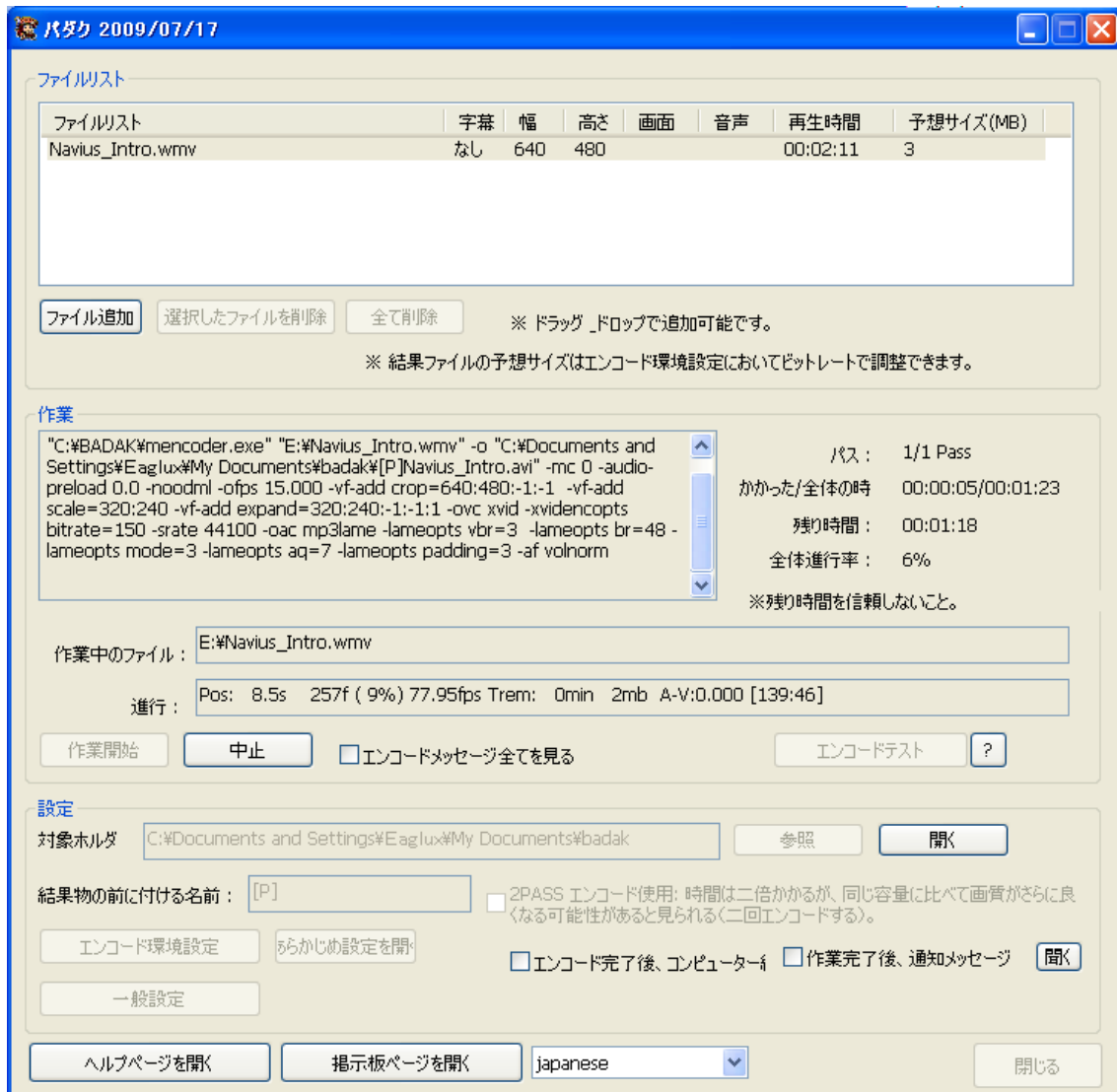


4) “Add File” を選択して、変換しようとする動画sourceをリストに追加します。



5) “作業開始” を押して動画変換を開始します。容量が大きい場合は、変換時間が長くなりかかります。

*注意：動画データの容量が大きい場合、付属のmicroSDに収まらないことがあります。その場合は、容量に見合ったサイズの動画データにするか、またはmicroSDカードの容量を見直す必要があります。ただし、後者の場合にはお客様ご自身で大容量のmicroSDカードをご用意ください。現在、Eagluxで対応している最大容量は16GBですが、16GBではすべてのメーカーに対応していない場合があります。



6)変換がすべて終わったら、当該AVIファイルを Eaglux内のmicroSDカード/Movieフォルダ一にコピーし保存します。これでEagluxで動画を再生する準備が完了です。

